

PROGETTO 2 - La Piccola Età Glaciale in Trentino: mappatura dei depositi e ricostruzione dei ghiacciai

Descrizione sintetica

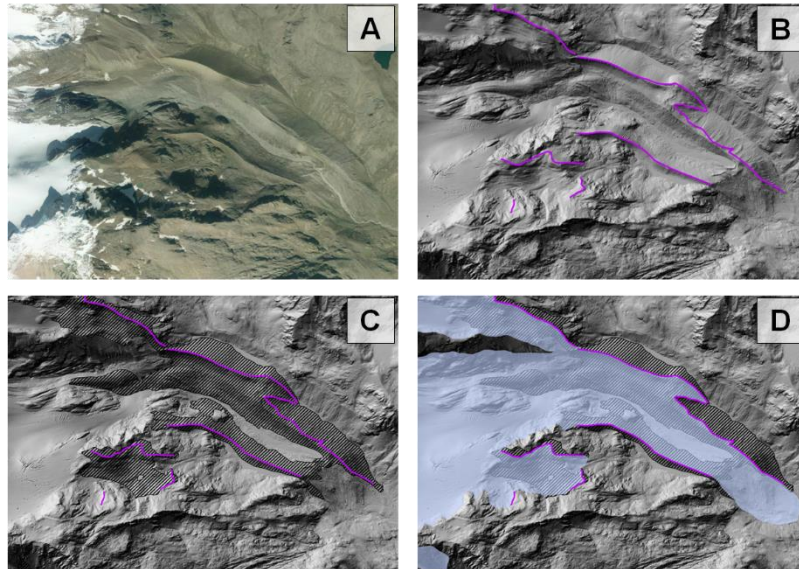
Il progetto ha lo scopo di 1) cartografare a scala regionale la distribuzione dei depositi glaciali relativi alla Piccola Età Glaciale (PEG), l'ultima fase di espansione dei ghiacciai alpini verificatasi tra la metà del '500 e la metà dell'800; 2) ricostruire a scala regionale la superficie dei ghiacciai alla PEG sulla base della distribuzione dei depositi glaciali. Il progetto ha uno scopo applicativo, in quanto le aree coperte dai ghiacciai e dai depositi della PEG rientrano nelle nuove Carte della Pericolosità della Provincia Autonoma di Trento (L. P. 1 Luglio 2011 n. 9), che ha commissionato lo studio.



Metodologie

I depositi glaciali della PEG sono stati cartografati in ambiente GIS avvalendosi di dati ad alta risoluzione derivati dai più moderni strumenti di telerilevamento prossimale (ortofoto digitali, modelli digitali del terreno da rilievi aerei LIDAR). Sono inoltre stati utilizzati software di visualizzazione 3D e dati documentali storici e recenti, quali carte geomorfologiche, carte topografiche storiche, fotografie, ecc. Sono inoltre stati effettuati numerosi controlli di terreno allo scopo di validare i dati. Le superfici glaciali sono state ricostruite sulla base della distribuzione spaziale e della posizione geometrica dei depositi glaciali. I dati ottenuti da questo progetto sono in via di implementazione nelle carte della pericolosità pubblicate dalla Provincia Autonoma di Trento:

(<http://www.protezionecivile.tn.it/territorio/Cartografia/cartografiatematica/>).



Gruppo di Lavoro e collaborazioni:

Il progetto è sostenuto dal Servizio Geologico del Dipartimento Protezione Civile della Provincia Autonoma di Trento

Gruppo di Lavoro: Roberto Seppi (Università di Pavia); Matteo Zumiani (Servizio Geologico Provincia Autonoma di Trento); Alberto Carton, Thomas Zanoner e Luca Carturan (Università di Padova); Carlo Baroni e Maria Cristina Salvatore (Università di Pisa)

Collaborazioni: Università di Padova (Dipartimenti di Geoscienze e TESAF); Università di Pisa (Dipartimento di Scienze della Terra).

Link:

<http://www.protezionecivile.tn.it/territorio/NivologiaGlaciologia/-Glaciologia/pagina3.html>

<http://www.protezionecivile.tn.it/territorio/NivologiaGlaciologia/-Glaciologia/pagina4.html>

http://www.protezionecivile.tn.it/territorio/evid_territorio/pagina61.html

Articolo su rivista "Geomorphology":

<http://www.sciencedirect.com/science/article/pii/S0169555X17303203>